

Mas Florence



Brochure Mariage

2024 / 2025

Votre Mariage au Mas



Le Mas Florence est un domaine privé, situé à quelques minutes de Arles, au coeur de la Camargue. Sur son domaine de plus d'1 hectare, vous pourrez bénéficier d'une diversité d'espaces pour accueillir, ravir vos convives et vous offrir une réception d'exception !



A votre image

Vintage, champêtre ou coloré, exotique ou classique, le Mas Florence accueille des styles variés pour des réceptions toujours plus personnalisées, réussies et des convives toujours plus émerveillés !...



Un environnement exceptionnel

Au coeur de la Provence, bénéficiant d'une météo particulièrement clémente et ensoleillée, le Mas Florence saura vous offrir un écrin naturel magnifique pour votre réception...



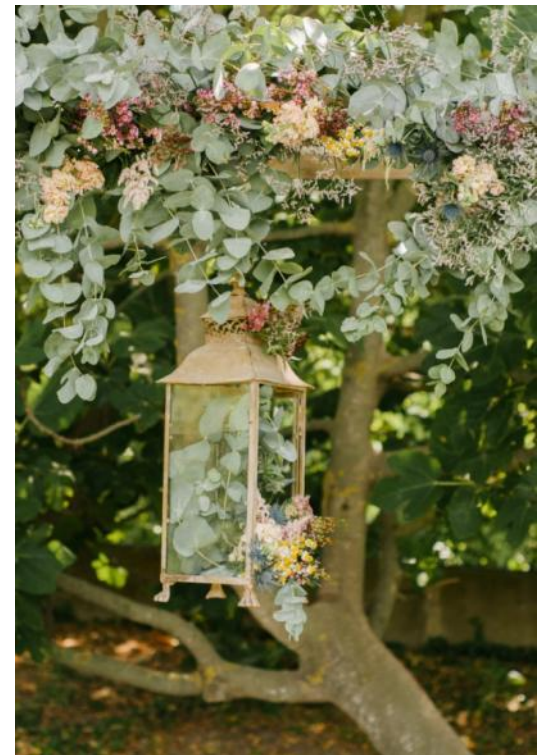


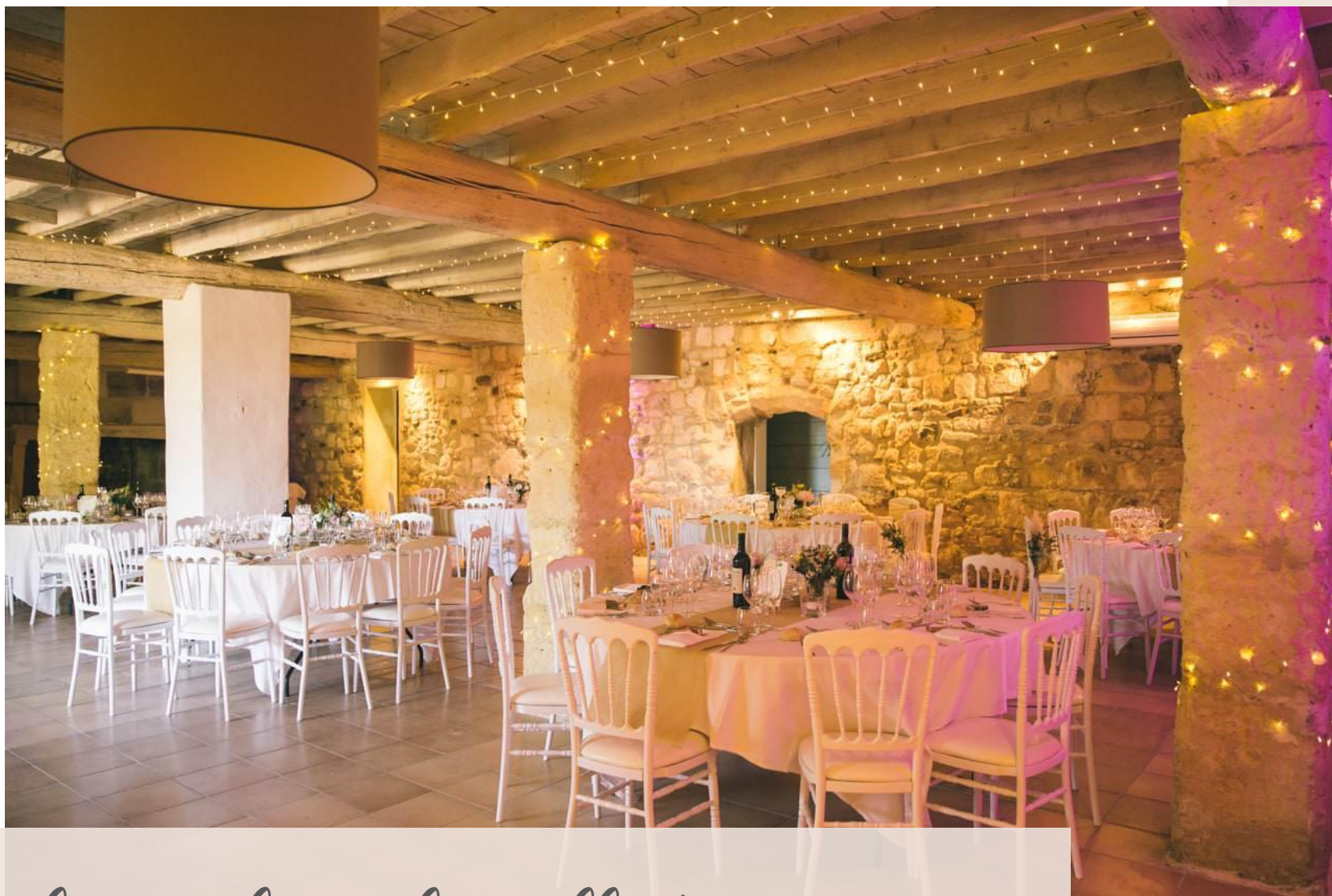
Une Cérémonie en extérieur





Un Cocktail autour de la fontaine



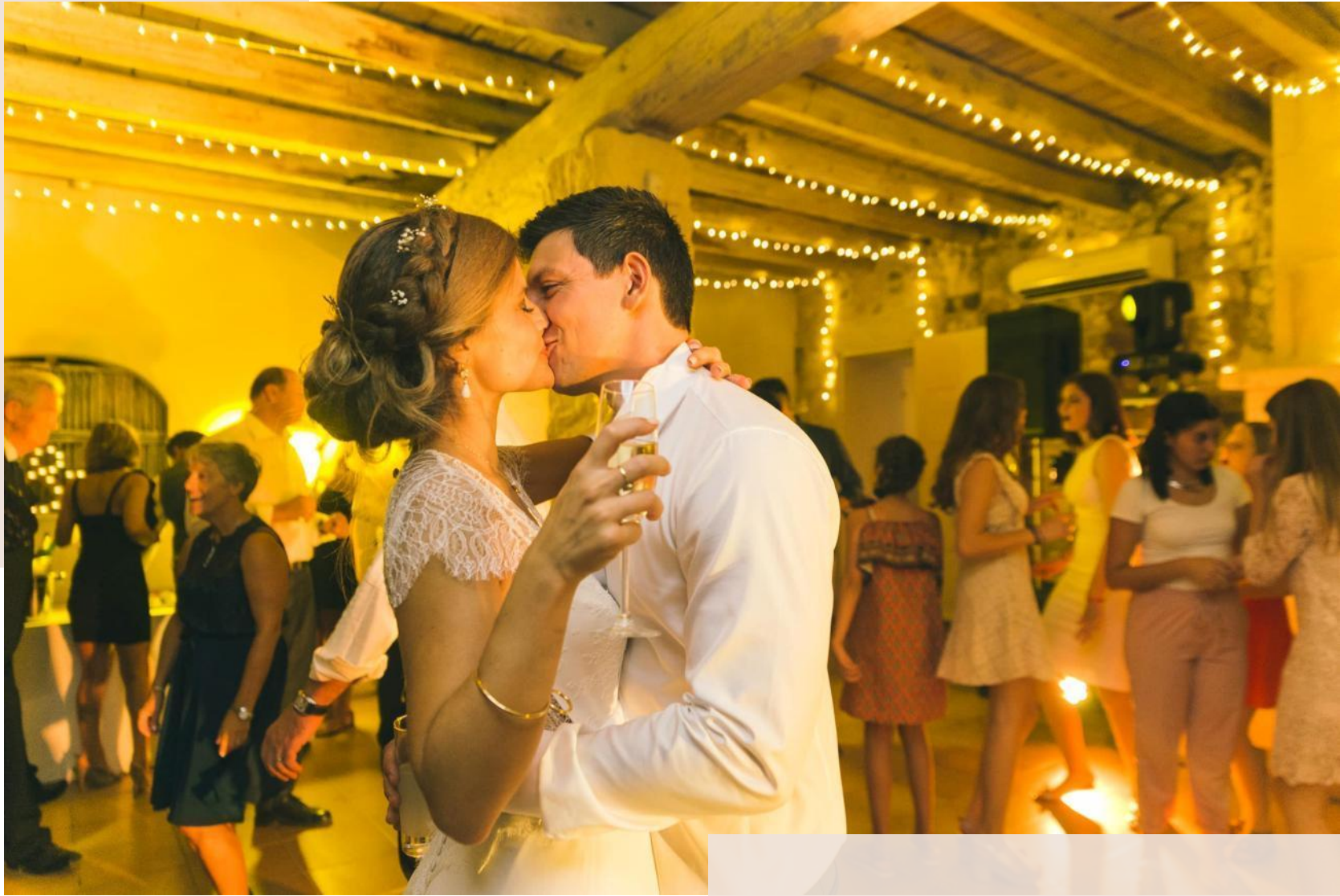


Un dîner dans la salle à manger









Une soirée dansante !





Terrasse Lounge pour les fumeurs





Une piscine pour le brunch

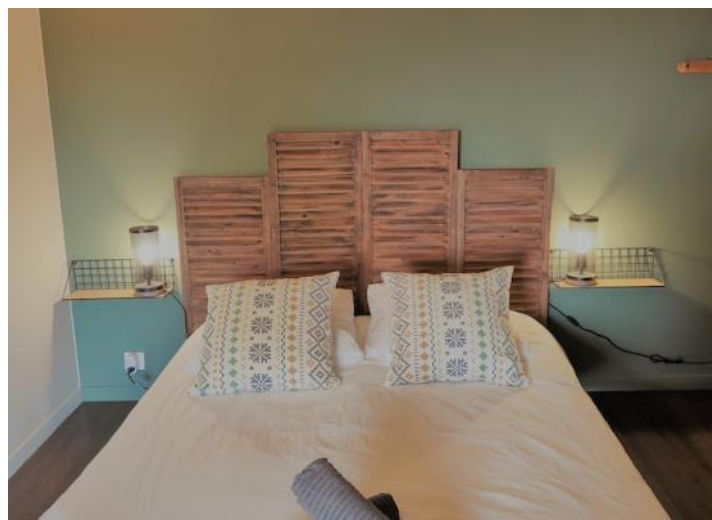


Un grand Loft pour profiter...



Vous pourrez partager avec vos proches le LOFT DU MAS : un grand gîte accueillant 15 personnes. Situé au 1er étage du Mas, entièrement climatisé, il propose un espace salon / cuisine / salle à manger de plus de 100 m², 5 chambres, 3 salles de bains et 3 WC ...

Il sera le cadre idéal pour vous retrouver entre amis ou entre proches en toute intimité avant votre réception, pour vos préparatifs mais aussi après les festivités tout en profitant du magnifique parc et de la piscine.



Des Tentes sur notre pré...



En option, vous pourrez envisager de faire installer de jolies tentes nomades sur notre pré pour accueillir **l'ensemble de vos convives sur le domaine** avec tout le confort : toilettes sèches et douches solaires (*supplément accès eau & électricité à prévoir - voir tarifs en page 23*)

Un de nos partenaires : la société CA ME TENTE

www.monweddingcamping.com



Nos prestations

Pour votre réception, le Mas Florence vous offre une privatisation complète du domaine.
Nos forfaits prévoient :

FORFAIT MARIAGE WEEK END [3 nuits avec SALLE+ LOFT] :

Arrivée le vendredi à 14 h & départ le lundi à 11 h (3 nuits)

FORFAIT MARIAGE SEMAINE [2 nuits avec SALLE + LOFT] :

Arrivée le mardi 14 h & départ le jeudi à 11 h (2 nuits)

Nos prestations incluent :

- la Salle de réceptions climatisée ou chauffée de 200 m², non fumeur, accueillant jusqu'à 150 adultes avec un confortable espace de danse, incluant la fourniture de 12 tables rondes diam 180 avec chaises type séminaire noires à houer (mobiliers d'apéritif & housses de chaises non inclus),
- le Loft du Mas de 280 m², entièrement climatisé, avec ses 5 chambres, et sa capacité de 15 convives incluant les draps & serviettes de douche,
- la Terrasse Lounge couverte à l'arrière du Mas (espace fumeur pour la soirée ou idéal pour le cocktail en cas de pluie avec le mobilier lounge blanc),
- les grandes pelouses devant le Mas pour votre cérémonie (mobiliers non inclus),
- l'accès à la piscine avec ses transats et parasols, pendant la durée de votre séjour sauf lors de la soirée de mariage,
- l'espace traiteur avec accès par l'arrière du Mas et sa grande chambre froide de 6 m²,
- une zone de stationnement de 3 000 m²,
- la présence d'un agent de sécurité de 19h30 à 6h sur place afin de vous garantir une soirée sereine,
- le ménage dit "normal" à l'issue de votre séjour.



Les tarifs

En haute saison (mai à septembre inclus)

FORFAIT MARIAGE [3 nuits] :

Arrivée le vendredi à 14 h & départ le lundi à 11 h (3 nuits)

TARIFS 2024 / 2025

8 900 € TTC

FORFAIT SEMAINE [2 nuits] :

Arrivée le mardi 14 h & départ le jeudi à 11 h (2 nuits)

6 500 € TTC

En basse saison (octobre à avril inclus)

FORFAIT MARIAGE [3 nuits] :

Arrivée le vendredi à 14 h & départ le lundi à 11 h (3 nuits)

6 900 € TTC

FORFAIT SEMAINE [2 nuits] :

Arrivée le mardi 14 h & départ le jeudi à 11 h (2 nuits)

4 500 € TTC

OPTION::: Forfait eau et électricité (uniquement si vous faites installer des tentes sur le pré)

FORFAIT OBLIGATOIRE : 490 €TTC

Quelques Précisions...

Formalisation de votre réservation & acomptes :

- votre réservation est effective après la signature du bon de commande et le versement d'un premier acompte de 30 %. Un second acompte de 30 % est à prévoir 6 mois avant votre arrivée puis un troisième acompte de 30 % à prévoir 3 mois avant et le solde à votre arrivée.

Capacité maximale pour la réception :

- Vous pourrez accueillir jusqu'à 150 invités en diner assis dans la salle de réceptions et 180 invités en mode cocktail debout.

Choix des prestataires :

- le choix de votre traiteur est libre // sauf les traiteurs de notre liste "noire",
- le choix de vos prestataires intervenant au Mas est libre et nous ne prenons pas de commission (loueur de mobilier, fleuristes, photographes, vidéastes, animateurs musicaux...),

Préparatifs & visites techniques :

- une visite technique avec tous vos prestataires, en notre présence, est idéale. Nous vous conseillons à minima de venir sur place avec votre traiteur afin de finaliser les détails de votre réception (implantation des buffets, des tables, stationnement des camions, branchements électriques...),

Restrictions :

- les lanternes et autres animations pyrotechniques sont strictement interdites pour éviter tout risque d'incendies,
- les confettis sont à ramasser par vos soins dans la salle. Pour l'extérieur, seuls les confettis naturels sont possibles et à ramasser par vos soins,
- l'utilisation d'appareils de cuisson ou de réchauffe à gaz sont strictement interdits en intérieur. Les planchas sont à prévoir à l'extérieur uniquement.

Décorations de la salle :

- vous pourrez prévoir des suspensions en utilisant les éléments déjà en place. Il est interdit de percer les murs ni les poutres.

Etat des lieux et cautions :

- à votre arrivée, un état des lieux complet sera dressé et une caution de 2 x 1500 € seront à prévoir en CB // restitués 48 h après votre départ.

Astreinte technique :

- Nous ne résidons pas sur place pendant votre séjour mais restons à votre disposition par téléphone ou pour une intervention, jour et nuit.

Accessibilité :

- La gare la plus proche est celle de Arles TGV puis celle de Nîmes TGV, sinon AVIGNON TGV ou NIMES PONT DU GARD TGV,
- Les aéroports les plus proches sont Nîmes, puis Montpellier ou Marseille.

Livraisons & enlèvements :

- vos livraisons de mobilier, boissons ou autres matériels sont possibles uniquement en votre présence.
- l'enlèvement de vos éléments loués doit être prévu en votre présence.

Logements autour du Mas pour vos invités, service de navette & camping cars :

- de nombreux gîtes et autres chambres d'hôtes sont accessibles à quelques kilomètres du Mas & des services de taxis arlésiens pourront proposer un service de navettes au fil de la soirée pour assurer, à vos convives, un retour en toute sécurité (listing de partenaires à disposition),
- vos invités en camping cars pourront stationner sur le parking. En revanche, nous ne disposons pas de bornes de rechargement électrique ni de vidanges.

Animation musicale :

- l'animation musicale est possible en extérieur jusque 21 h à un volume type musique d'ambiance. Au delà, l'animation musicale devra se dérouler en intérieur exclusivement, niveau de basses raisonnable, et se terminer à 5 h 30 pour un départ des convives à 6h.

En cas de mauvais temps :

- le cocktail pourra être servi sous la terrasse couverte à l'arrière du Mas ainsi que sur la piste de danse de la salle de réceptions, il n'y a pas de supplément.

Moustiques :

- la situation du Mas, au coeur de la Camargue, l'expose à la présence de moustiques. Une attention toute particulière est apportée au traitement de cette nuisance par la pulvérisation régulière de puissants insecticides et la mise en place d'une borne QISTA très performante.
- en complément, nous vous invitons à prévoir quelques sprays pour profiter pleinement des extérieurs.

Piscine :

L'accès à la piscine est libre pendant votre séjour. Sa sécurité est assurée par une bâche à barres à disposition. Vous serez responsables de sa mise en œuvre afin d'assurer la sécurité de vos convives. Elle devra être toutefois être maintenue fermée pendant l'apéritif et la soirée jusqu'au départ des convives à 6 h au plus tard.

Chargement de voitures électriques :

Le Mas n'est pas équipé de borne de rechargement de véhicules électriques. Une participation de 10€ HT par chargement pour un véhicule électrique et 5 € HT pour un véhicule hybride seront à prévoir.

Départ du Mas :

- à votre départ, il est demandé d'évacuer l'intégralité des ordures et de les déposer dans les containers, de remettre le mobilier à son emplacement initial, de ranger les tables de la salle, laver la vaisselle du loft et la ranger, défaire les lits.



Contact

E-mail : masflorencia@gmx.com

Site internet : www.masflorencia.fr

Chemin Montredon - Route de Gageron

13200 ARLES

Tel : 06.20.66.35.31

Direction Commerciale : Florence CARTIER